

Jornada “Virus de transmisión alimentaria”

Incidencia de las enfermedades víricas de transmisión alimentaria

M^a Carmen Varela Martínez

29 de noviembre de 2011



Centro Nacional de Epidemiología
Instituto de Salud Carlos III

Índice

- Vigilancia Epidemiológica
- Datos de las enfermedades de declaración obligatoria
- Datos del Sistema de Información Microbiológica
- Datos del Sistema de Brotes
- Otros datos



Índice

■ Vigilancia Epidemiológica

- Datos de las enfermedades de declaración obligatoria
- Datos del Sistema de Información Microbiológica
- Datos del Sistema de Brotes
- Otros datos



Incidencia



Vigilancia epidemiológica en España

Real Decreto 2210/1995 por el que se crea la Red Nacional de Vigilancia Epidemiológica

Sistema Básico

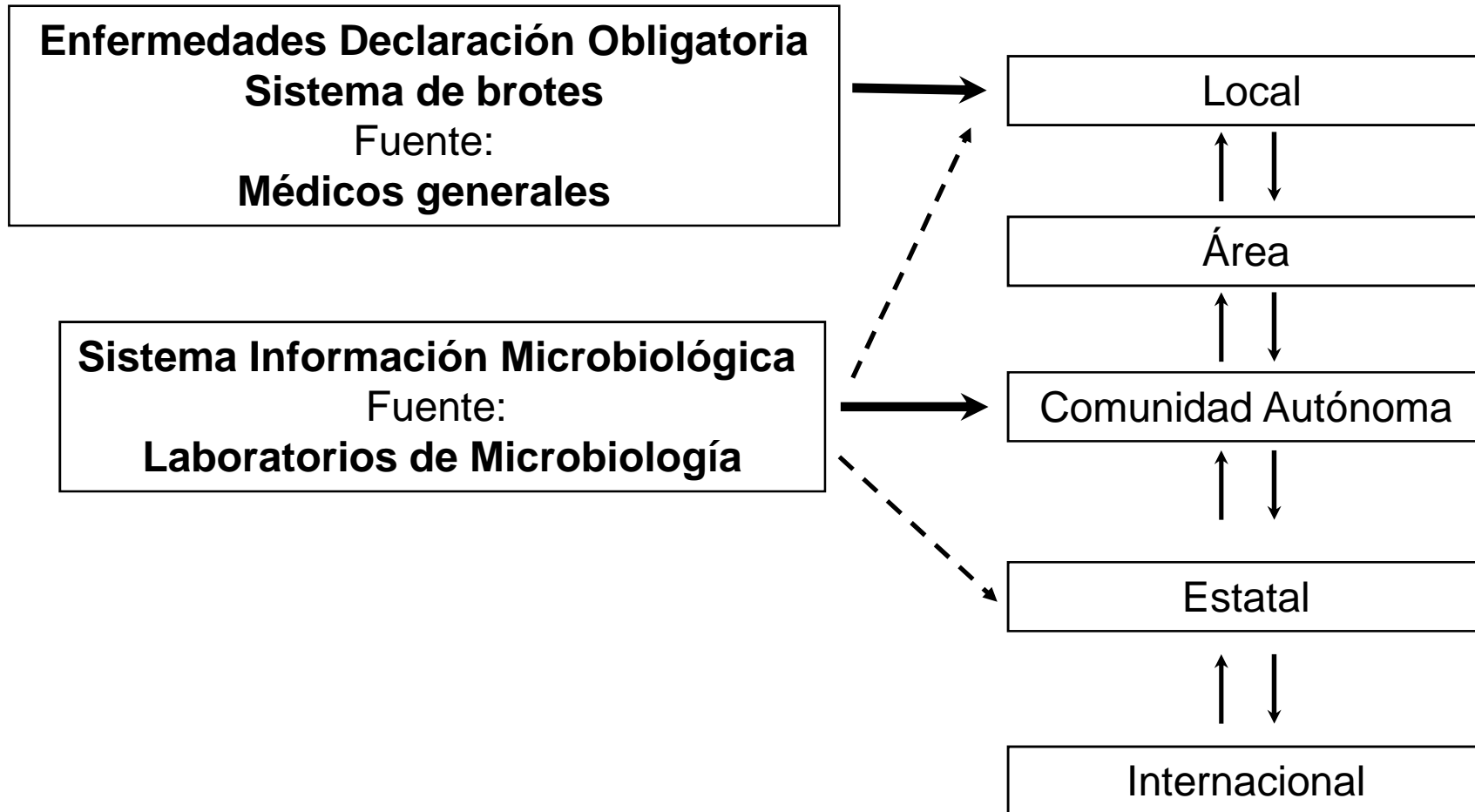
- Sistema Enfermedades de Declaración Obligatoria (EDO)
- Sistema de Información Microbiológica (SIM)
- Sistema de Brotes

Otras fuentes complementarias

- Laboratorio de Referencia (Centro Nacional de Microbiología)
- Conjunto Mínimo Básico de Datos (datos hospitalarios)
- Estadística de defunciones según causa de muerte



Vigilancia epidemiológica en España



Fuentes de información

VARIABLES PRINCIPALES SEGÚN LA FUENTE DE INFORMACIÓN

	Brotos	EDO (*)	Sistema de Información Microbiológica	Laboratorio Referencia	CMBD (***)	Mortalidad
Enfermedad	X	X	-	-	X	X
Agente	X	-	X	X	-	-
Edad	X	X	X	X	X	X
Sexo	X	X	X	X	X	X
Defunción	X	-/X	-	-	X	X
Tiempo	X	X	X	X	X	X
Lugar	X	X	X	X	X	X
Alimento	X	-	-	-/X	-	-
Riesgo	X	-	-	-	-	-
Medidas	X	-	-	-	-	-

(*) Enfermedades de Declaración Obligatoria.

(**) Información del laboratorio de referencia

(***) Conjunto Mínimo Básico de Datos



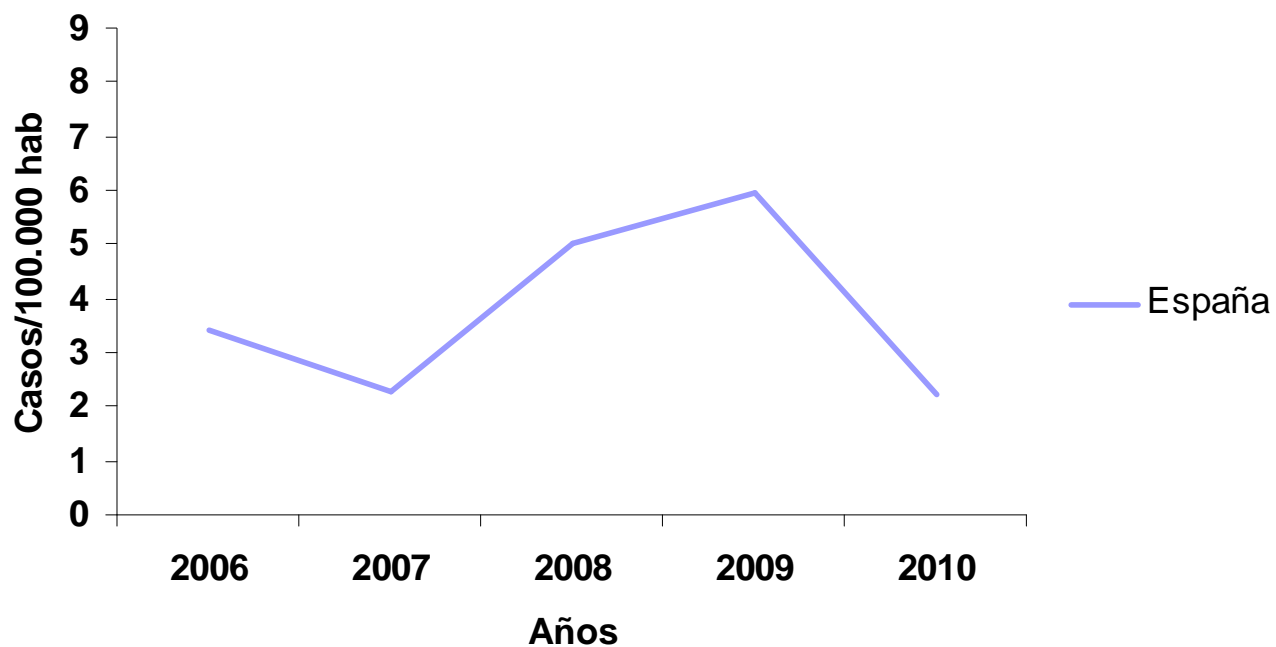
Índice

- Vigilancia Epidemiológica
- Datos de las enfermedades de declaración obligatoria
- Datos del Sistema de Información Microbiológica
- Datos del Sistema de Brotes
- Otros datos



Hepatitis A

Enfermedades
Declaración
Obligatoria



Fuente: Red Nacional de Vigilancia Epidemiológica

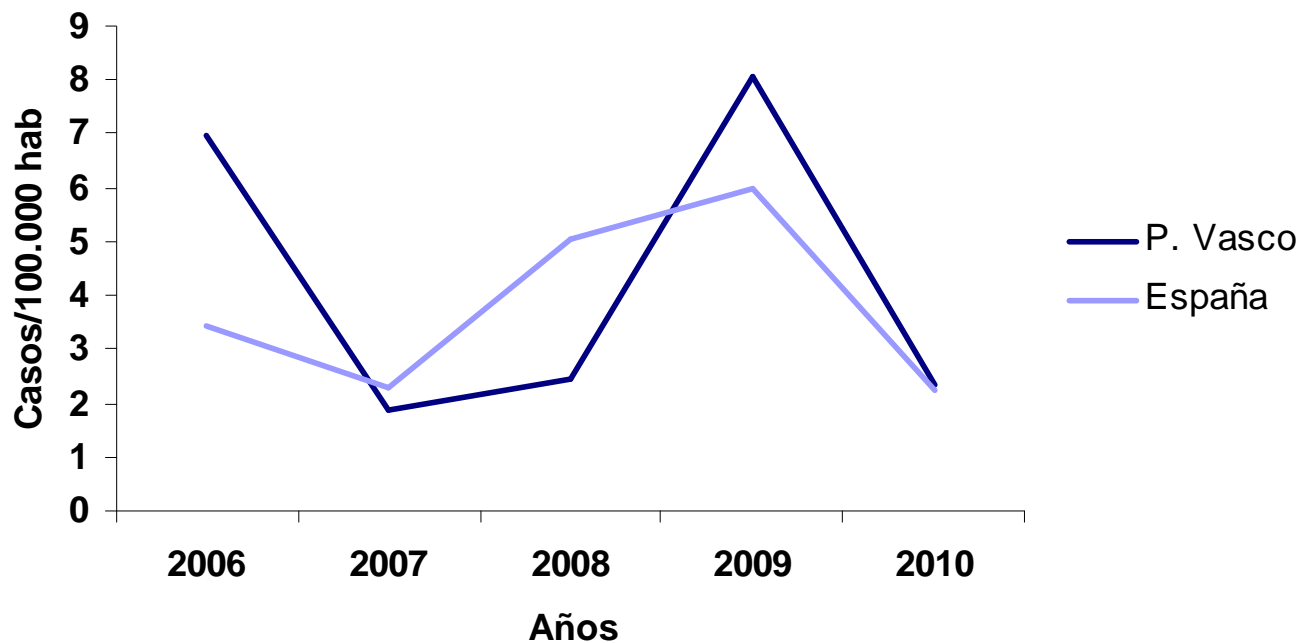
Elaboración: Centro Nacional de Epidemiología



Centro Nacional de Epidemiología
Instituto de Salud Carlos III

Hepatitis A

Enfermedades
Declaración
Obligatoria



Fuente: Red Nacional de Vigilancia Epidemiológica

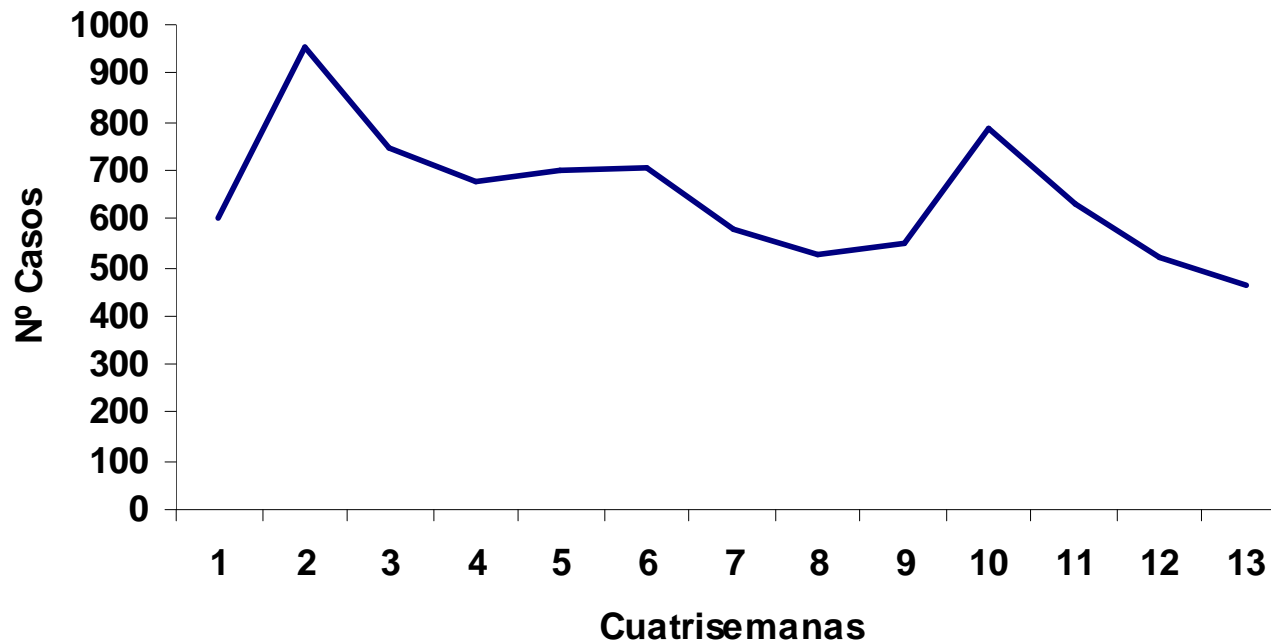
Elaboración: Centro Nacional de Epidemiología



Centro Nacional de Epidemiología
Instituto de Salud Carlos III

Hepatitis A. 2006-2010

Enfermedades
Declaración
Obligatoria



Fuente: Red Nacional de Vigilancia Epidemiológica

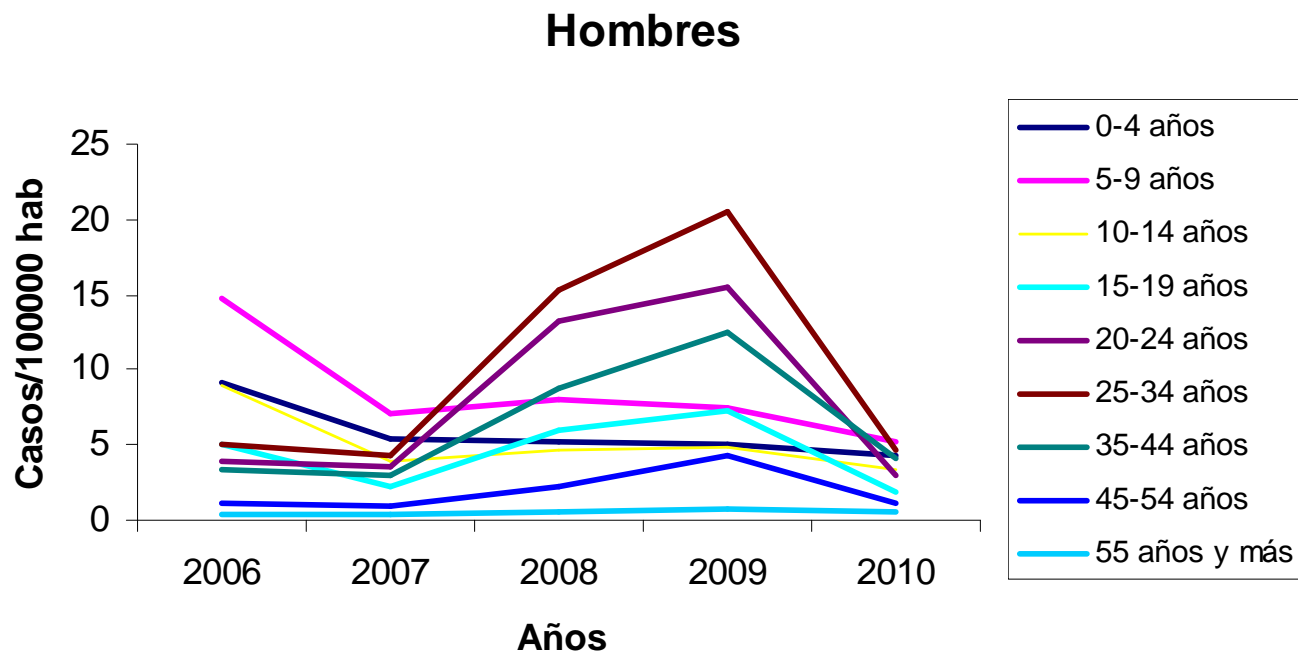
Elaboración: Centro Nacional de Epidemiología



Centro Nacional de Epidemiología
Instituto de Salud Carlos III

Hepatitis A

Enfermedades
Declaración
Obligatoria



Fuente: Red Nacional de Vigilancia Epidemiológica

Elaboración: Centro Nacional de Epidemiología

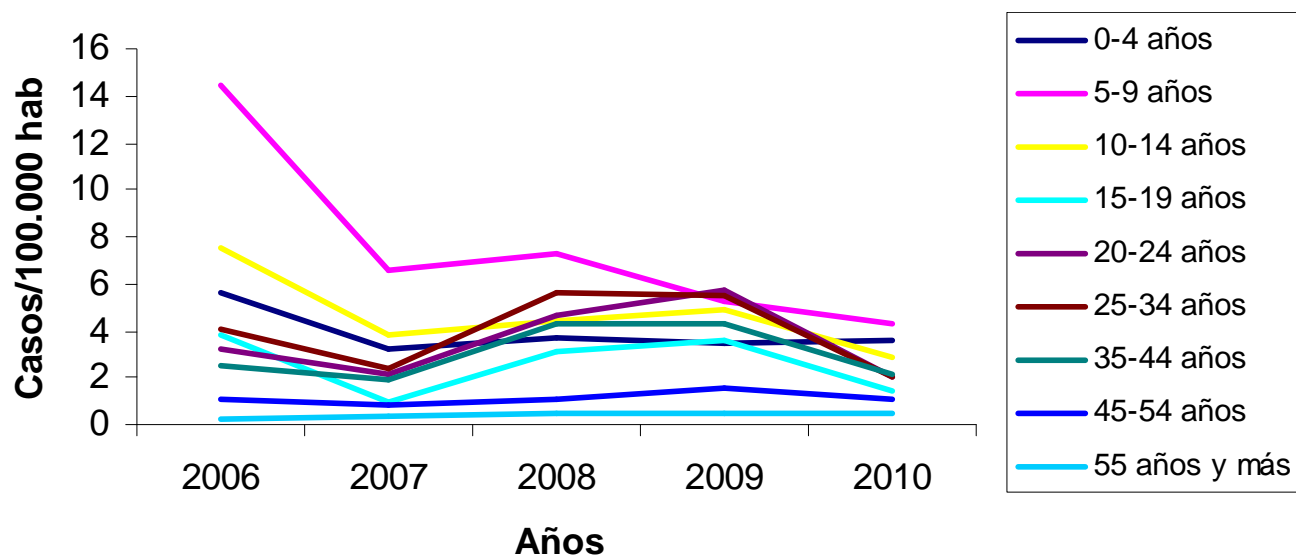


Centro Nacional de Epidemiología
Instituto de Salud Carlos III

Hepatitis A

Enfermedades
Declaración
Obligatoria

Mujeres



Fuente: Red Nacional de Vigilancia Epidemiológica

Elaboración: Centro Nacional de Epidemiología



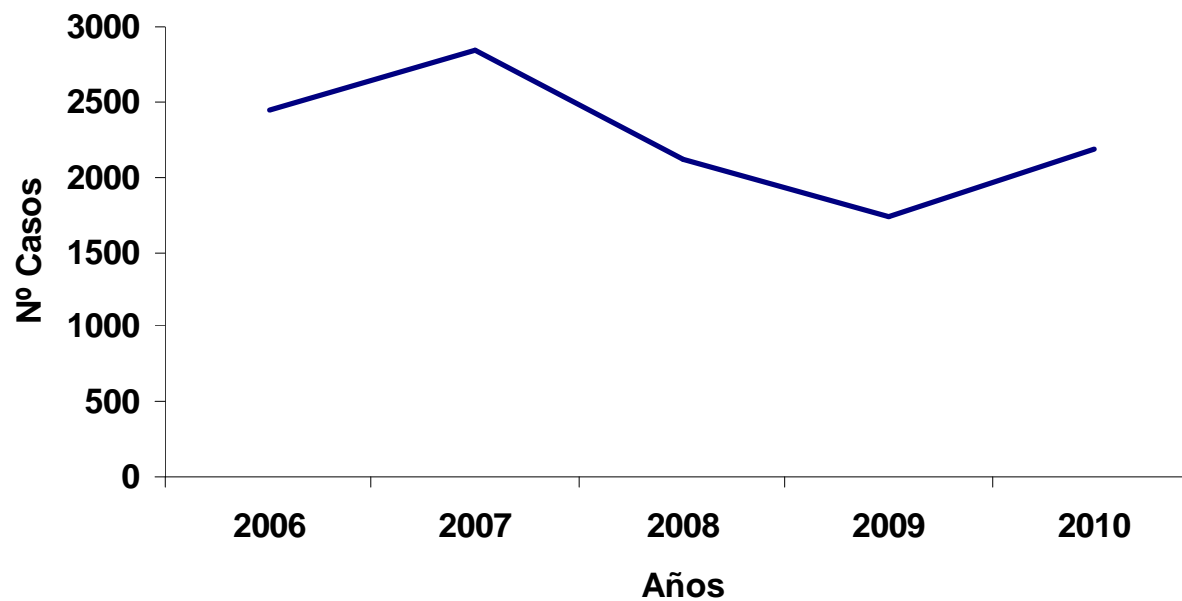
Centro Nacional de Epidemiología
Instituto de Salud Carlos III

Índice

- Vigilancia Epidemiológica
- Datos de las enfermedades de declaración obligatoria
- **Datos del Sistema de Información Microbiológica**
- Datos del Sistema de Brotes
- Otros datos



Rotavirus

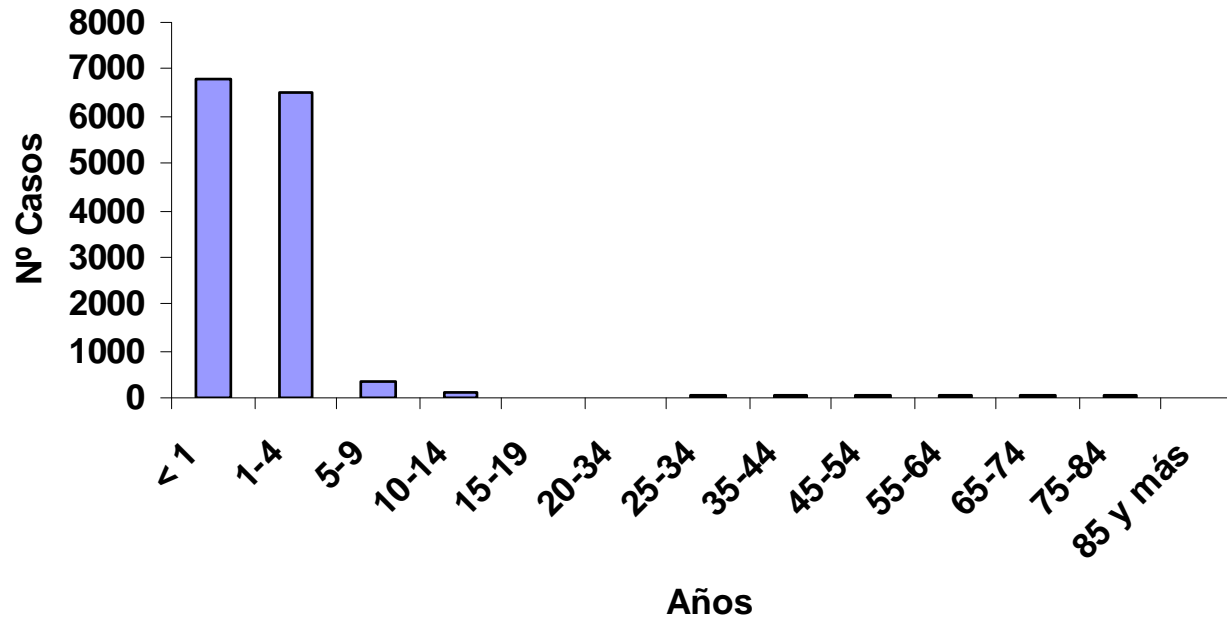


Fuente: Red Nacional de Vigilancia Epidemiológica

Elaboración: Centro Nacional de Epidemiología



Rotavirus



Fuente: Red Nacional de Vigilancia Epidemiológica

Elaboración: Centro Nacional de Epidemiología



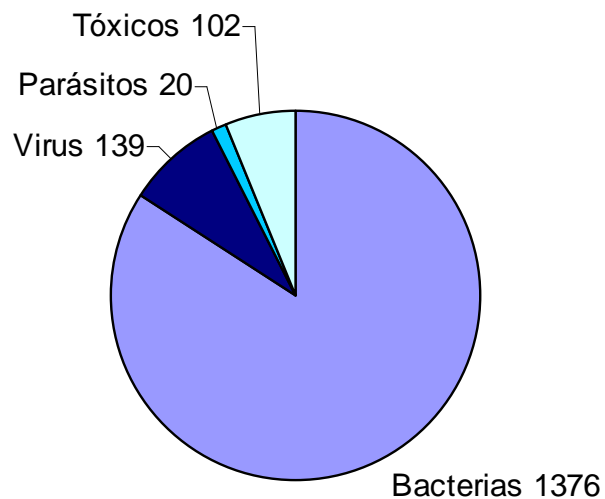
Índice

- Vigilancia Epidemiológica
- Datos de las enfermedades de declaración obligatoria
- Datos del Sistema de Información Microbiológica
- Datos del Sistema de Brotes**
- Otros datos

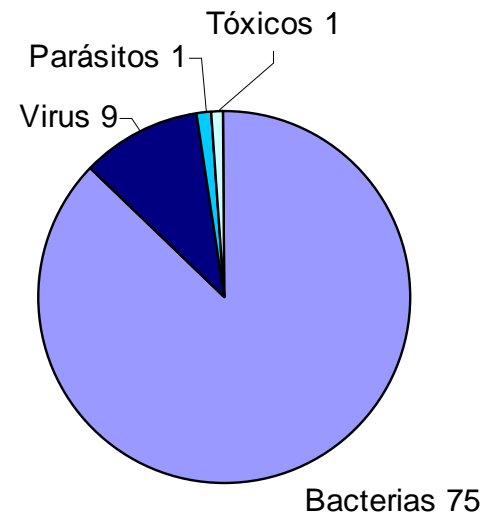


Brotos transmisión alimentaria. 2006-2010

Sistema de
Brotos



España



País Vasco

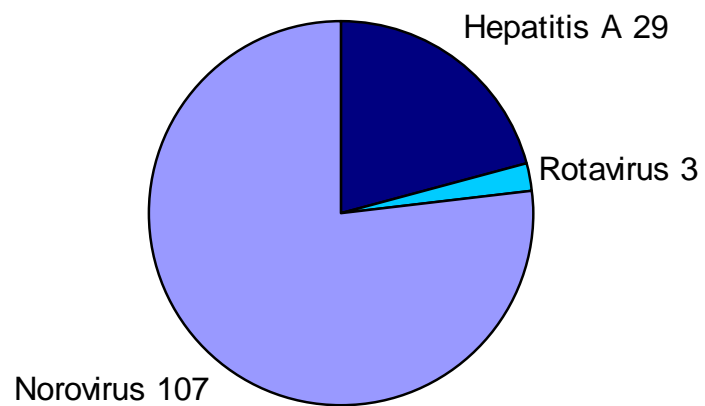
Fuente: Red Nacional de Vigilancia Epidemiológica
Elaboración: Centro Nacional de Epidemiología



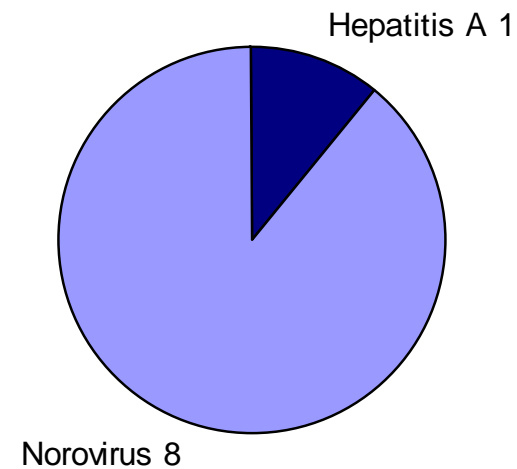
Centro Nacional de Epidemiología
Instituto de Salud Carlos III

Brotos víricos transmisión alimentaria. 2006-2010

Sistema de
Brotos



España



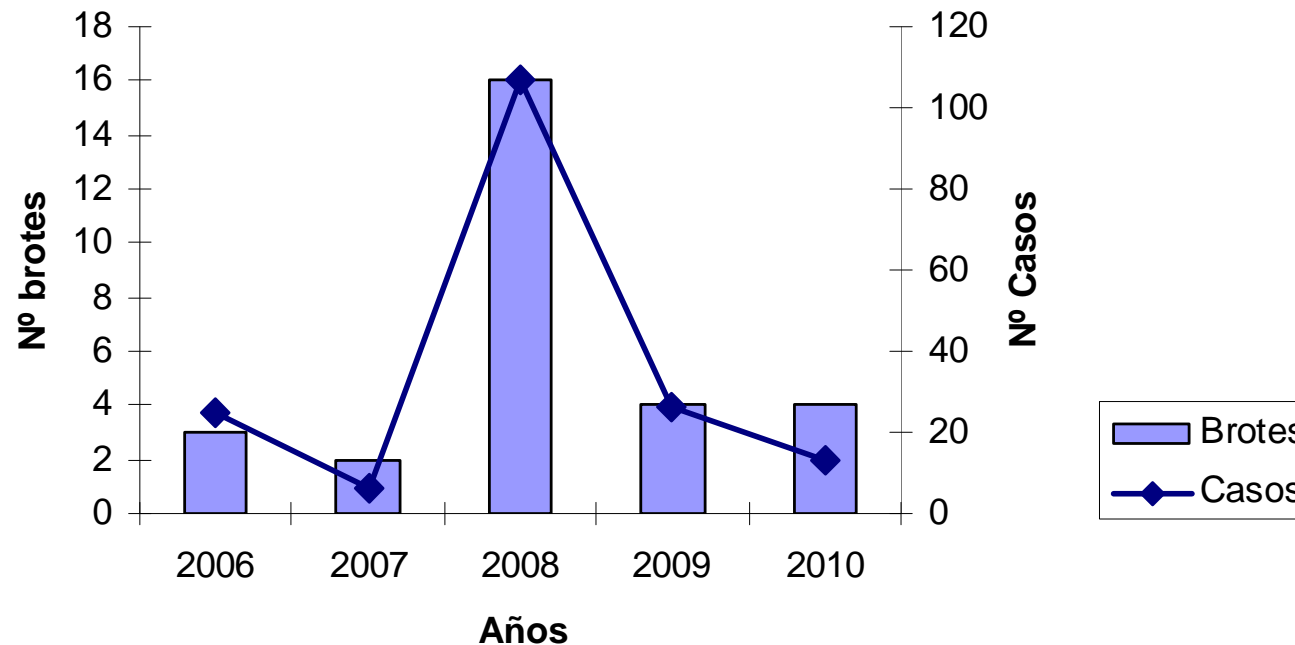
País Vasco

Fuente: Red Nacional de Vigilancia Epidemiológica
Elaboración: Centro Nacional de Epidemiología



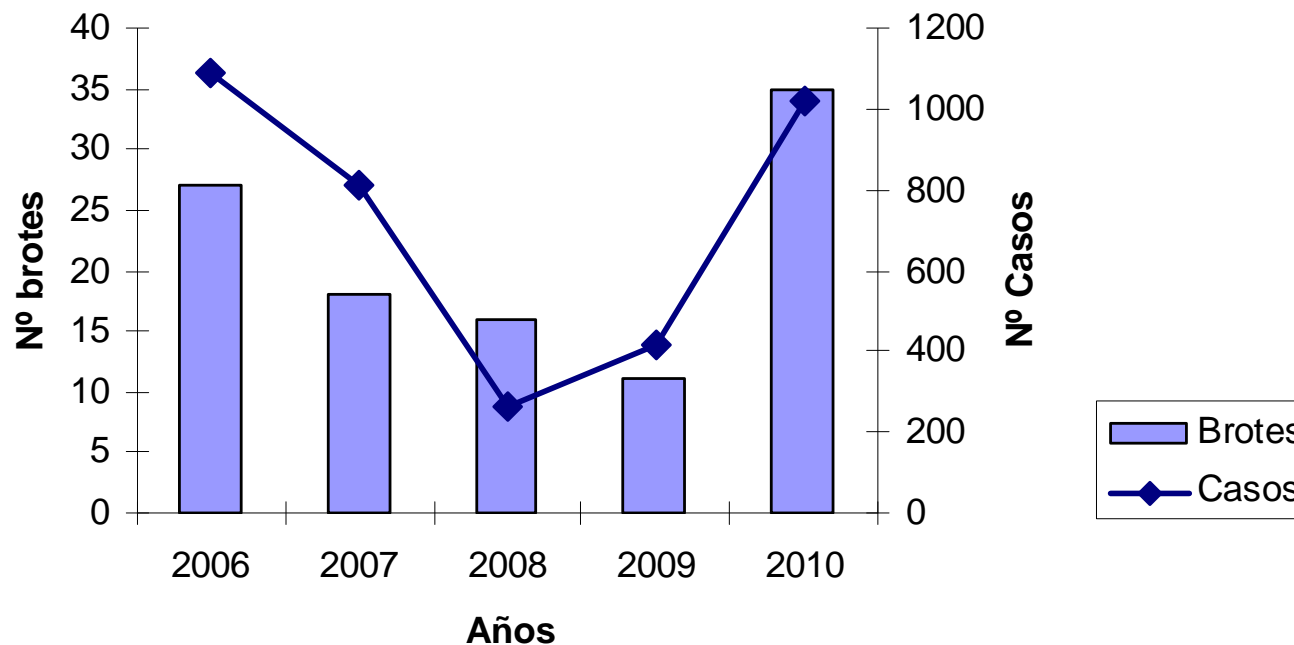
Centro Nacional de Epidemiología
Instituto de Salud Carlos III

Hepatitis A



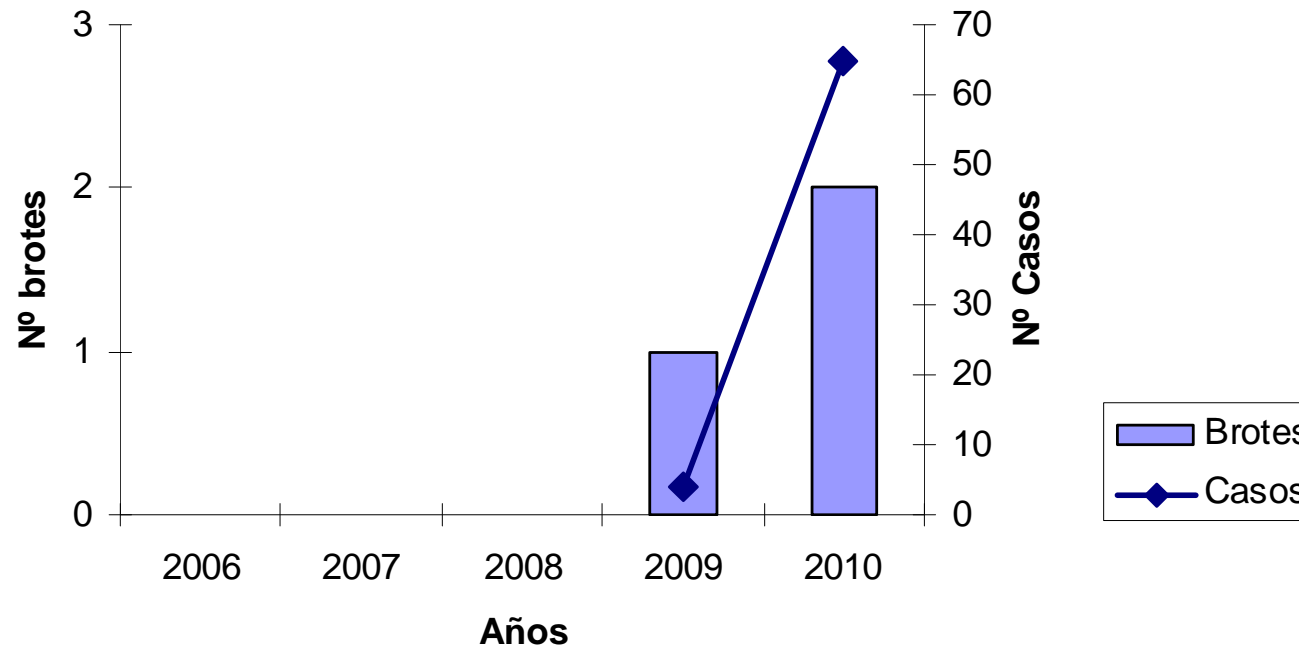
Fuente: Red Nacional de Vigilancia Epidemiológica
Elaboración: Centro Nacional de Epidemiología

Norovirus



Fuente: Red Nacional de Vigilancia Epidemiológica
Elaboración: Centro Nacional de Epidemiología

Rotavirus



Fuente: Red Nacional de Vigilancia Epidemiológica
Elaboración: Centro Nacional de Epidemiología

Brotos víricos transmisión alimentaria. 2006-2010

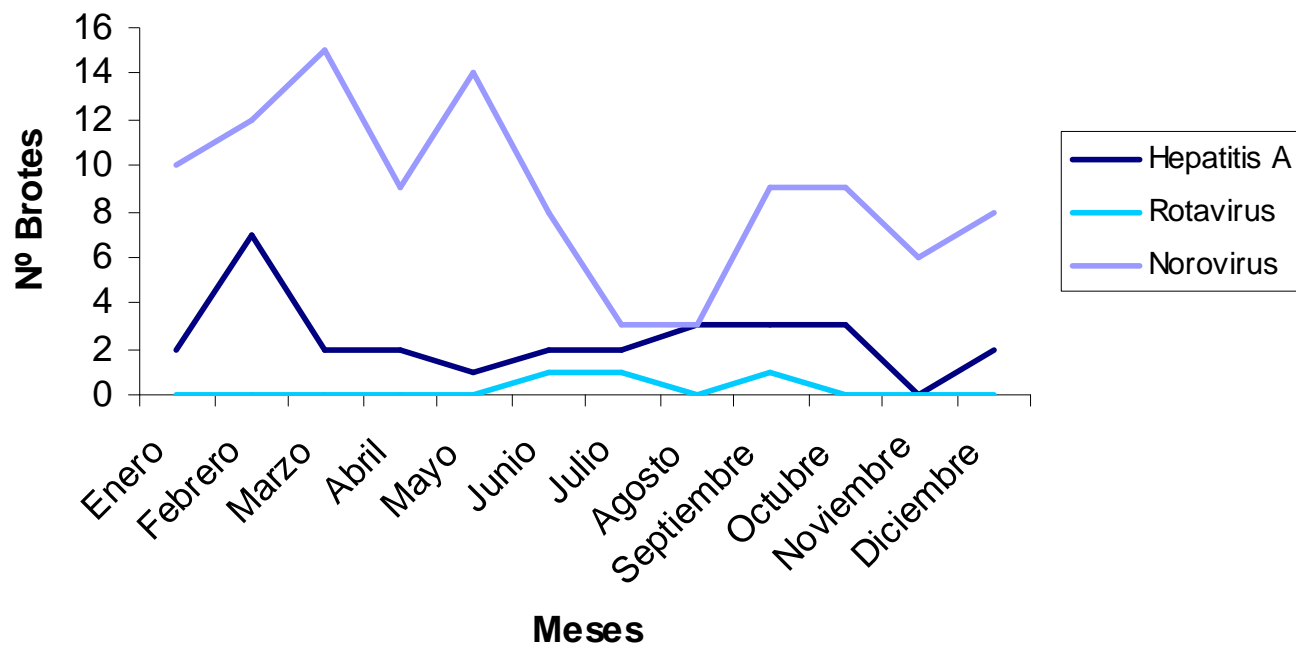
Sistema de
Brotos

	Casos			Hospitalizados			Nº Brotes
	Mediana	Rango	Total	Mediana	Rango	Total	
Hepatitis A	3	2-37	177	0	0-18	44	29
Norovirus	20	2-265	3600	0	0-23	32	107
Rotavirus	15	4-50	69	0	0	0	3



Brotos víricos transmisión alimentaria. 2006-2010

Sistema de
Brotos



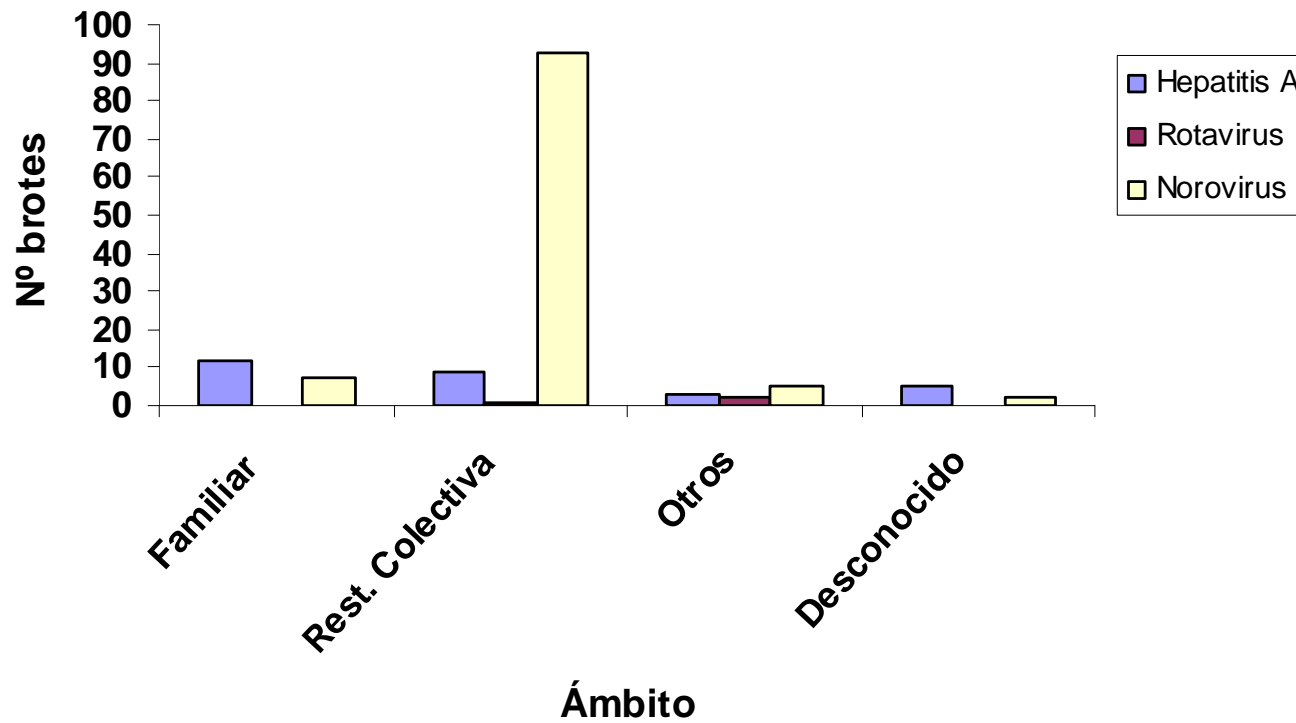
Fuente: Red Nacional de Vigilancia Epidemiológica
Elaboración: Centro Nacional de Epidemiología



Centro Nacional de Epidemiología
Instituto de Salud Carlos III

Brotos víricos transmisión alimentaria. 2006-2010

Sistema de
Brotos



Fuente: Red Nacional de Vigilancia Epidemiológica
Elaboración: Centro Nacional de Epidemiología



Centro Nacional de Epidemiología
Instituto de Salud Carlos III

Factores contribuyentes

En 98 de los 139 brotes se informa de los factores contribuyentes

	Porcentaje		
	Hepatitis A	Norovirus	
Manipulación incorrecta	9,1	59,8	$X^2 = 16,8$ p = 0,00004
Alimento contaminado	72,7	6,1	$X^2 = 43,7$ p < 0,001

Medidas adoptadas

En 87 brotes se comunican las medidas adoptadas

- Aislamiento
- Inmunización
- Investigación de contactos
- Educación sanitaria
- Inspección del local
- Control de los manipuladores

Índice

- Vigilancia Epidemiológica
- Datos de las enfermedades de declaración obligatoria
- Datos del Sistema de Información Microbiológica
- Datos del Sistema de Brotes
- Otros datos



Hospitalizaciones. 2005-2009

CMBD*

	Hospitalizaciones	Defunciones
Rotavirus 008.61	19966	4
Hepatitis A 070.0 070.1	2505	10
Hepatitis E 070.43 070.53	10	0
Norovirus 008.63	30	0
Astrovirus 008.66	28	0

Fuente: Red Nacional de Vigilancia Epidemiológica
Elaboración: Centro Nacional de Epidemiología

* Conjunto Mínimo Básico de Datos



Centro Nacional de Epidemiología
Instituto de Salud Carlos III

Centro Nacional de Epidemiología



Centro Nacional de Epidemiología
Instituto de Salud Carlos III

mvarelam@isciii.es